



Catalogue **VACANCES**

**ÉTÉ
2025**



➤ Comment s'inscrire ?

ÉTAPE
1

Choix du séjour



Je choisis un séjour en fonction de mon autonomie (cf. page 4).

ÉTAPE
2

Pré-inscription téléphonique



Je contacte **PAR TÉLÉPHONE** l'équipe du Service Vacances Loisirs au 05 55 37 87 23 pour mettre une option sur un séjour.

ÉTAPE
3

Confirmation de l'inscription



- 1 - L'équipe du Service Vacances Loisirs (SVL) vous envoie (ou au représentant légal) les contrats de vente, devis, document d'autorisation.
- 2 - Votre inscription est **validée** et confirmée qu'après signature de ces documents et par l'envoi des arrhes (30 % du montant du séjour).
- 3 - L'équipe du SVL vous envoie la facture ainsi que le dossier d'inscription.

ÉTAPE
4

Dossier d'inscription



Le dossier d'inscription et dossier médical doivent être retournés au **30 avril 2025** au SVL.

ÉTAPE
5

Consignes



Les consignes de départ vous seront envoyées 1 mois avant le début du séjour.



➤ Sommaire

Comment s'inscrire?	Page 2
Personnes accueillies	Page 4
La Charte de qualité	Page 5
Aide aux Vacances.....	Page 6
Conditions générales d'inscription	Pages 7-8
Finalités des loisirs et des vacances.....	Page 9
Les séjours APAJH	Page 10
Dossier d'inscription.....	Pages 27 à 34

Séjours adultes à Faible autonomie

Surgères Le Relais (17)	Page 11
Allasac (19)	Page 12
Beaulieu-sur-Dordogne (19) - <i>Séniors</i> NOUVEAU!	Page 13
Surgères La Grange (17)	Page 14
Grazac (43) NOUVEAU!	Page 15
Saint-Clément (19) - <i>Accueil à la journée possible</i>	Page 16
Lourdes (65) NOUVEAU!	Page 17
Givrand (85) - <i>dont 1 séniors</i>	Page 18

Séjours adultes Semi-autonomes

Champagné Saint-Hilaire (86) - <i>dont 1 séniors</i>	Page 19
Sénaillac Lauzès (46) - <i>dont 1 séniors</i>	Page 20
Saint-Paul-les-Dax (44)	Page 21
Barbâtre (85)	Page 22
Lourdes (65) NOUVEAU!	Page 23
Saint-Clément (19) - <i>Détente à la ferme et gastronomie corrézienne</i>	Page 24
Grazac (43) - <i>Séniors</i> NOUVEAU!	Page 25
Limerzel (56)	Page 26

NOUVEAU!

Accueil à la journée page 16
Séjour famille page 58
Séjour en chambres individuelles page 42

Séjours adultes Semi-autonomes/Autonomes

Surgères Le Relais (17)	Page 35
Saint-Georges-d'Oléron (17)	Page 36
Barbâtre (85) - <i>L Ile de Noirmoutier</i>	Page 37
Sénaillac Lauzès (46)	Page 38
Les Epesses (85) - <i>Parc Puy du Fou</i>	Page 39
Marquixanes (66)	Page 40

Séjours adultes autonomes

Barbâtre (85)	Page 41
Onesse-Laharie (40) - <i>Séjour en chambres individuelles</i> NOUVEAU!	Page 42
Argelès (66) - <i>dont 1 jeunes</i>	Page 43
Grazac (43) NOUVEAU!	Page 44
Sénaillac Lauzès (46) - <i>dont 1 séniors</i>	Page 45
Saint-Sernin (07) NOUVEAU!	Page 46
Les Mathes (17) - <i>dont 1 jeunes</i>	Page 47
Brousses et Villaret (11)	Page 48
Calonge (Espagne)	Page 49
Les Epesses (85) - <i>Parc Puy du Fou</i>	Page 50
Limerzel (56)	Page 51
La Rochelle à Puilboreau (17).....	Page 52
Villiers-Saint-Orien (28) - <i>Bien-être et détente + 1 journée à Paris</i>	Page 53
Lourdes (65) NOUVEAU!	Page 54
Saint-Palais-sur-Mer (17) NOUVEAU!	Page 55
Ampuria Brava (Espagne) - <i>Jeunes</i> NOUVEAU!	Page 56
Séjour famille	Page 58

➤ **Personnes accueillies**

Nos séjours sont destinés à des personnes en situation de handicap mental et/ou psychique.

Pour vous guider dans le choix du séjour, et pour nous permettre d'assurer l'homogénéité des groupes de nos séjours, veuillez trouver quelques indications ci-dessous.

FA Personnes à Faible Autonomie: Personnes qui ont besoin d'une aide à la toilette et/ou pour les déplacements. Elles ont besoin d'un encadrement rapproché voir permanent. Leur accueil nécessite des locaux appropriés (hébergement de plain-pied, cuisine fermée...). Elles ne parlent généralement pas et peuvent utiliser une communication non verbale et très complexe. Elles sont souvent accueillies dans des FAM ou des MAS.

SA Personnes Semi-Autonomes: Personnes qui sont capables de manger, s'habiller, se laver avec stimulation ou avec une aide partielle. Elles demandent une surveillance plus suivie (ex: guidance à la toilette, ou aide pour le choix des vêtements...). Ce sont des personnes qui sont souvent accueillies en foyer de vie.

SA/A Personnes Semi-Autonomes/Autonomes: Personnes autonomes dans les actes de la vie quotidienne avec stimulation. Elles peuvent avoir besoin d'une aide pour gérer leur argent de poche. Elles sont fatigables et/ou ont un rythme lent et ne travaillent généralement pas.

A Personnes Autonomes: Personnes totalement autonomes dans les actes de la vie quotidienne (toilette, habillage, repas...). Ces personnes s'intègrent facilement à la vie en collectivité et dans un contexte nouveau. Personnes dynamiques. Ce sont souvent des personnes qui travaillent en ESAT.

➤ La charte de qualité

Article 1 : Le projet de séjour est formalisé, écrit, disponible à tous.

Article 2 : L'information est claire, précise et adaptée, elle concerne tous les domaines : de l'organisateur au centre de vacances.

Article 3 : Les conditions d'accueil respectent :

- Les réglementations en vigueur en matière de sécurité, d'hygiène et d'accessibilité.
- Les besoins particuliers de chaque vacancier en fonction de sa situation de handicap.

Article 4 : L'encadrement est garant du respect des valeurs - inclusion et intégration, laïcité, citoyenneté, autonomie, humanisme - et des objectifs généraux de l'APAJH, c'est-à-dire permettre l'épanouissement des personnes, favoriser les échanges et les rencontres, réaliser son projet de vacances, accepter les différences, vivre à son rythme, pratiquer des activités de loisirs.

Article 5 : La composition de l'équipe d'encadrement et d'animation tient compte de l'autonomie des vacanciers : de 1 animateur pour 1 vacancier « dépendant » à 1 animateur pour 4 vacanciers « autonomes ». La majorité des personnels d'encadrement sont diplômés du secteur de l'animation culturelle (BAFD pour les responsables, BAFA pour les animateurs), ou sont en cours de formation ou ont une expérience d'animation. AFPS, BNS, ou diplômés au moins équivalents, du secteur médico-social sont les compétences exigées sur chaque séjour en fonction des publics accueillis.

Article 6 : Le suivi sanitaire des vacanciers, dans le plus strict respect de leur dignité, est placé sous la responsabilité de l'encadrement. Si le groupe de vacanciers dépasse quinze personnes, un assistant sanitaire titulaire reçoit sub-délégation de ce suivi.

Article 7 : Le compte rendu du déroulement du séjour est communiqué par l'organisateur au vacancier ou à son représentant sur sa demande.

Article 8 : L'organisateur sollicite les familles, la personne en situation de handicap, les éducateurs des établissements pour leurs avis, critiques et suggestions et les associe à la recherche d'une amélioration de la qualité des séjours.

Article 9 : Les évaluations et les bilans des séjours sont obligatoires et mis à disposition de l'organisme gestionnaire et des futures équipes.

Article 10 : En cas de non-respect de la présente charte, l'organisateur s'expose au retrait du label APAJH.

N.B. : Le séjour de vacances n'est pas un établissement médico-social et n'a pas, a priori, de visée thérapeutique, toutefois la présence de professionnels des secteurs éducatif, médico-social ou sanitaire, aide à la prise en compte adaptée de la situation particulière des personnes en situation de handicap.

Aide au départ en vacances

Afin de favoriser et d'encourager le départ en vacances des personnes en situation de handicap, dans une logique de projet, nous vous proposons un inventaire non exhaustif des différents organismes et structures susceptibles de vous apporter un complément ou le financement. Les aides sont cumulables.

■ **La Maison Départementale des Personnes Handicapées de chaque département (MDPH)** prise en charge au titre de la PCH (Prestation de Compensation du Handicap) du surcoût lié au handicap sur présentation du devis. ⚠ Vous devez transmettre votre demande avant la date de versement des arrhes.

■ L'ALEFPA

En partenariat avec l'ANCV (Agence Nationale pour les Chèques Vacances), aide les personnes en situation de handicap pour des séjours individuels ou collectifs. (Ne concernent pas les travailleurs ESAT et les séjours à l'étranger). Nous contacter.

■ Les autres sources de financement possible

Le Conseil Général de votre département, le Conseil Régional, la CAF, les Mutuelles, la MSA, les CCAS, l'ASE, les Comités d'Entreprise...

Exemple : Pour un séjour à Faible autonomie pour un coût de 1 600 € dont un surcoût lié au handicap de 806,40 €

– MDPH : 604,80 €

– ALEFPA : 500 €

soit une aide totale de 1 104,80 €

reste à charge : 495,20 €

N'hésitez pas à nous contacter nous pouvons vous aider à monter le dossier ALEFPA.



Dossier Médical

Un dossier médical non signé par un médecin n'est pas recevable.



Médicaments

Le vacancier devra obligatoirement être en possession de ses médicaments en quantité suffisante pour la durée totale du séjour et devra aussi avoir avec lui la **prescription médicale à jour** correspondante.



Pilulier

Le pilulier est **OBLIGATOIRE** pour toute la durée du séjour



➤ Conditions générales d'inscription

1. Modalités d'inscription

1.1 Dossiers d'inscription

Toute inscription doit obligatoirement être accompagnée du dossier d'inscription et du dossier médical figurant en pages centrales détachables, en précisant bien le ou les séjours choisis, par ordre de préférence. Afin de garantir le meilleur déroulement possible des vacances de tous, l'APAJH étudie et oriente les demandes en fonction de la spécificité de chaque séjour, de la recherche d'homogénéité pour le groupe accueilli, et du niveau d'autonomie de chaque participant. La clôture des inscriptions est effectuée à concurrence des places disponibles jusqu'au 31 mai 2025. Passé ce délai, l'inscription n'est plus retenue. Tout dossier d'inscription incomplet sera retourné.

Les séjours dispensés par l'APAJH sont des séjours de vacances adaptées organisées, qui ne permettent pas de recevoir des personnes nécessitant des actes médicaux réguliers et un personnel médical permanent ou une structure médicalisée. L'APAJH procédera donc à un examen des dossiers médicaux de chaque vacancier afin de s'assurer de la compatibilité de son état avec le cadre du séjour demandé. Ce traitement est effectué sur la base des informations transmises qui doivent être complètes et exhaustives.

1.2 Modalités de paiement

Pour être prise en compte, chaque inscription doit être accompagnée d'un chèque d'acompte d'un montant de 30 % du montant du séjour à l'ordre de l'APAJH87 en indiquant au dos du chèque le nom du vacancier et le séjour choisi, sauf dans le cas d'une prise en charge financière totale par un organisme ou une administration. Dans ce dernier cas vous devez joindre obligatoirement le(s) justificatif(s) de cette prise en charge pour que la demande soit enregistrée. Indiquer dans la case prévue à cet effet, les coordonnées des personnes qui assurent le règlement. L'inscription ne devient définitive que lorsque la totalité du prix du séjour, déduction faite de l'acompte versé lors de l'inscription, est réglée. Le règlement total du prix du séjour doit intervenir 30 jours avant la date d'ouverture du séjour, par chèque à l'ordre de l'APAJH87, en rappelant le nom du vacancier et le séjour choisi ou par virement bancaire. Les documents de départ ne seront adressés qu'après réception du solde du séjour environ 30 jours avant le départ. Une fois le règlement total effectué, l'APAJH87 peut sur demande délivrer une facture au vacancier.

Il est également possible de régler tout ou partie du prix du séjour par chèques vacances.

1.3 Adhésion

Seuls les adhérents de l'APAJH87, à jour de leur cotisation peuvent participer aux séjours de vacances organisés par l'association (loi de 1901). Le montant de la cotisation pour l'année 2025 s'élève à 18 euros. Si le vacancier n'est pas à jour de cotisation, le montant est à verser par un chèque distinct au moment de l'inscription.

2. Prix - Prestations

Les prix indiqués sur chaque description du séjour sont nets, toutes taxes comprises en euros. Ils comprennent, sauf exception (se reporter au descriptif du séjour) : les frais d'organisation, la pension complète (repas et hébergement), taxes de séjours, l'animation, l'entretien du linge, le transport* et l'assurance**. Ils ne comprennent pas : les dépenses à caractère personnel (argent

de poche), les frais médicaux, pharmaceutiques, infirmier ou d'hospitalisation éventuels ainsi que l'éventuelle location du matériel médical nécessaire à la prise en charge du vacancier. Ils ont été calculés au 1^{er} novembre 2024*. Ils pourront être soumis à des modifications.

Pour les dépenses ponctuelles effectuées personnellement par le vacancier, il est conseillé de prévoir un argent de poche. Il est géré soit par le vacancier, soit par les accompagnateurs ; dans ce cas, il est remis au responsable du séjour au jour du départ et distribué au fur et à mesure des besoins, sur simple demande. L'APAJH décline toute responsabilité en cas de perte ou de vol des biens personnels.

* Transport : le transport s'entend du lieu de rassemblement du groupe vers le lieu de séjour, aller et retour (possibilités d'organisation d'accueil en gare ou en aéroport au lieu exact de rendez-vous indiqué dans la convocation. Se reporter au descriptif des séjours, ou nous consulter). Possibilité de Paris avec accompagnement. Coût supplémentaire de 300 €.

** Assurance : tout vacancier participant à un séjour est assuré de la date du départ à celle du retour ; les garanties couvrent la responsabilité civile à l'égard des tiers et l'assurance rapatriement, ainsi que les activités organisées dans le cadre du séjour. Elles ne couvrent pas le vol, la perte d'affaires personnelles d'objets de valeur, de l'argent de poche et les dégradations volontaires, garanties pour lesquelles il vous est conseillé de souscrire une assurance personnelle.

3. Désistement – Annulation

3.1 Annulation du séjour par le vacancier

Tout désistement du fait du vacancier entraînera la retenue de frais administratifs (80 euros) et la perception de frais selon le barème suivant :

- plus de 30 jours avant le départ : retenue du seul montant de l'acompte,
- entre 30 et 10 jours avant le départ : retenue de 50 % du montant total du séjour,
- entre 10 jours et la veille du départ : retenue de 90 % du montant total du séjour,
- le jour du départ : retenue du montant total du séjour,
- en cours du séjour : aucun remboursement ne sera consenti en cas d'interruption du séjour.

Les annulations doivent être notifiées par écrit et adressées par lettre recommandée avec accusé de réception. Toutefois, un vacancier qui se désiste peut proposer une personne pour le remplacer, dans le cadre d'une cession de contrat. Tous les frais occasionnés par la cession du contrat seront mis à la charge du cédant et du cessionnaire engagés au paiement solidaire de ces frais.

3.2 Annulation – modification du séjour par APAJH87

L'APAJH est en droit d'annuler un séjour en cas d'insuffisance du nombre des participants. Ainsi l'annulation pourra être notifiée au vacancier si le taux de réservation n'atteint pas au moins 80 % du nombre de vacanciers indiqué dans la fiche se rapportant au séjour. Par ailleurs, dans ce cas précis, l'APAJH s'engage à informer le voyageur de l'annulation du séjour dans les délais suivants :

- 20 jours avant le début voyage si la durée du voyage excède 6 jours,
- 7 jours avant le début du voyage si la durée du voyage est comprise en 2 et 6 jours,
- 48 heures avant le début du voyage si la durée du voyage est inférieure à 2 jours.

Dans la majorité des cas L'APAJH proposera en priorité un séjour de remplacement à un autre

tarif, plutôt qu'une annulation. En cas de refus, les sommes versées sont intégralement remboursées.

L'APAJH se réserve le droit de modifier les dates, le lieu d'accueil, le moyen de transport, ou les activités proposées d'un séjour si les circonstances l'exigent, en proposant des prestations équivalentes.

L'APAJH se réserve le droit de rapatrier un vacancier en cas d'incompatibilité comportementale, de difficultés d'adaptation, ou de comportement mettant en danger sa sécurité personnelle et/ou celle des autres vacanciers sans que cela ne donne droit à aucun remboursement ou indemnités compensatrices. De la même façon, lorsque les informations transmises dans le dossier d'inscription s'avéreront incomplètes ou inexactes ou dans le cas d'une interruption volontaire d'un séjour par un participant, aucun remboursement ne sera accordé. L'adhésion à l'APAJH reste acquise dans tous les cas.

3.3 Assurance-annulation

Il est conseillé à tout vacancier de souscrire auprès de nos services une assurance annulation personnelle, au moment de l'inscription, couvrant, pour cause de maladie grave, accident, décès, les frais et les pénalités d'annulation et, en cas de rapatriement, les prestations non utilisées (hors transport). **Le remboursement s'effectue par virement sur le compte du vacancier dans un délai de 2 mois.** Le coût de l'assurance annulation est de 4,5 % du prix total du forfait, à régler par chèque à l'ordre de l'APAJH, en indiquant au dos du chèque le nom du vacancier. Le prix de l'assurance annulation reste acquis dans tous les cas. Sans assurance annulation, en cas de rapatriement, les prestations non utilisées restent acquises à l'association.

4. Suivi médical – Frais médicaux

Il est impératif de fournir, la carte vitale et l'original de l'ordonnance médicale, ainsi que les piluliers journaliers pour la durée du séjour, le jour du départ. Sur le lieu de séjour, tous les médicaments seront sous contrôle de nos équipes et rangés dans un endroit fermant à clef. En cas de besoin, nous avançons les frais médicaux. Les feuilles originales de maladie vous seront adressées contre remboursement.

Il est entendu que les séjours dispensés par l'APAJH 87 sont des séjours de vacances, adaptées, organisées qui ne permettent pas de recevoir des personnes nécessitant des actes médicaux réguliers et un personnel médical permanent ou une structure médicalisée. Nous n'assurons pas le suivi médical ou paramédical sur les séjours de vacances. Nous vous transmettrons une fiche de liaison afin que vous preniez vous-même les rendez-vous médicaux. Nous continuons d'assurer la livraison de matériel médical sur le lieu du séjour si besoin. Nous ne prendrons pas en charge la location de matériel pour les séjours à l'étranger et pour tous les séjours ayant une étape à l'aller et/ou au retour. Les soins infirmiers ne seront pas possibles pour les séjours à l'étranger, pendant le voyage aller/retour et sur les hébergements étapes (nuit à l'hôtel).

Les parents ou tuteurs légaux s'engagent à rembourser les frais médicaux éventuellement engagés par l'APAJH en cas de maladie ou d'accident. Les feuilles de soins et justificatifs leur seront adressés afin qu'ils en obtiennent le remboursement auprès de leur organisme de sécurité sociale.

5. Données personnelles

Vous autorisez l'APAJH87 à collecter et traiter les données personnelles indispensables pour votre inscription. Les données collectées sont destinées à l'usage exclusif APAJH87. Conformément à la

loi "informatique et libertés" du 6 janvier 1978 modifiée et au Règlement européen n° 2016/679/UE du 27 avril 2016, vous bénéficiez d'un droit d'accès, de rectification, de portabilité et d'effacement de vos données ou encore de limitation du traitement. Vous pouvez également, pour des motifs légitimes, vous opposer au traitement des données vous concernant. Vous pouvez, sous réserve de la production d'un justificatif d'identité valide, exercer vos droits en nous contactant à l'adresse suivante : APAJH87 - 44 rue Rhin et Danube 87280 Limoges.

6. Droits essentiels prévus par la directive (UE) 2015/2302 transposée dans le Code du tourisme

Les voyageurs recevront toutes les informations essentielles sur le forfait avant de conclure le contrat de voyage à forfait. L'organisateur ainsi que le détaillant sont responsables de la bonne exécution de tous les services de voyage compris dans le contrat. Les voyageurs reçoivent un numéro de téléphone d'urgence ou les coordonnées d'un point de contact leur permettant de joindre l'organisateur ou le détaillant. Les voyageurs peuvent céder leur forfait à une autre personne, moyennant un préavis raisonnable et éventuellement sous réserve de payer des frais supplémentaires. Le prix du forfait ne peut être augmenté que si des coûts spécifiques augmentent (par exemple, les prix des carburants) et si cette possibilité est explicitement prévue dans le contrat, et ne peut en tout cas pas être modifié moins de vingt jours avant le début du forfait. Si la majoration de prix dépasse 8 % du prix du forfait, le voyageur peut résoudre le contrat. Si l'organisateur se réserve le droit d'augmenter le prix, le voyageur a droit à une réduction de prix en cas de diminution des coûts correspondants. Les voyageurs peuvent résoudre le contrat sans payer de frais de résolution et être intégralement remboursés des paiements effectués si l'un des éléments essentiels du forfait, autre que le prix, subit une modification importante. Si, avant le début du forfait, le professionnel responsable du forfait annule celui-ci les voyageurs ont le droit d'obtenir le remboursement et un dédommagement, s'il y a lieu. Les voyageurs peuvent résoudre le contrat sans payer de frais de résolution avant le début du forfait en cas de circonstances exceptionnelles, par exemple s'il existe des problèmes graves pour la sécurité au lieu de destination qui sont susceptibles d'affecter le forfait. En outre, les voyageurs peuvent, à tout moment avant le début du forfait, résoudre le contrat moyennant le paiement de frais de résolution appropriés et justifiables. Si, après le début du forfait, des éléments importants de celui-ci ne peuvent pas être fournis comme prévu, d'autres prestations appropriées devront être proposées aux voyageurs sans supplément de prix. Les voyageurs peuvent résoudre le contrat sans payer de frais de résolution lorsque les services ne sont pas exécutés conformément au contrat, que cela perturbe considérablement l'exécution du forfait et que l'organisateur ne remédie pas au problème. Les voyageurs ont aussi droit à une réduction de prix et/ou à un dédommagement en cas d'inexécution ou de mauvaise exécution des services de voyage. L'organisateur ou le détaillant doit apporter une aide si le voyageur est en difficulté. Si l'organisateur ou le détaillant devient insolvable, les montants versés seront remboursés. Si l'organisateur ou le détaillant devient insolvable après le début du forfait et si le transport est compris dans le forfait, le rapatriement des voyageurs est garanti. L'APAJH a souscrit une protection contre l'insolvabilité auprès de l'UNAT. Les voyageurs peuvent prendre contact avec l'UNAT (Union Nationale des Associations de Tourisme et de plein air : 8, rue César Franck – 75015 Paris) si des services leur sont refusés en raison de l'insolvabilité d'APAJH.

➤ Finalités des loisirs et des vacances

Les loisirs et les vacances :

Une réalité humaine, sociale, culturelle et économique.

Les loisirs, les vacances sont des temps privilégiés de rencontres, de détente, d'enrichissement, de découverte, d'apprentissage, de rupture avec le cadre habituel, d'épanouissement personnel.

Cependant, bien reconnu comme un droit pour tous, les loisirs et vacances sont le reflet des évolutions de notre société et donc, trop souvent, le miroir des inégalités sociales.

Pour les enfants, adolescents et adultes en situation de handicap, les loisirs et vacances constituent, au même titre, des espaces irremplaçables d'expérience personnelle et de socialisation.

Les centres de loisirs et de vacances labélisés APAJH ont démontré leur savoir-faire et leur capacité d'innovation sociale.

L'engagement citoyen de l'APAJH :

- Permettre à tout citoyen en situation de handicap de réaliser ses choix de vie, sans exclusion, avec les adaptations et les accompagnements nécessaires.
- Inscrire l'accès aux loisirs et aux vacances dans la même logique d'inclusion sociale et d'acceptation des singularités de chacun.

Chaque projet de séjour
est construit avec les vacanciers
et prend en compte leurs envies
et leurs rythmes.



➤ Les séjours APAJH

Les séjours APAJH : les orientations données à nos actions

- Favoriser l'intégration, les rencontres et les échanges. Cela se traduit par des groupes à petit effectif, des équipes d'adultes compétentes, motivées, qualifiées et expérimentées, porteuses des valeurs de l'APAJH.
- Offrir des conditions de vie et des activités permettant à chacun de réaliser son projet. Cela se traduit par : une attention à la vie quotidienne où alternent vie privée, choix personnel, et vie collective, activités négociées et organisées, mais aussi possibilité de ne « rien faire ».
- Organiser le fonctionnement des séjours pour que chacun puisse y trouver son espace de liberté. Cela se traduit par le travail de l'équipe d'encadrement qui sollicite et sensibilise, aménage, propose du « sur-mesure ».
- Proposer des lieux d'accueil qui favorisent la découverte. Cela se traduit par : des rencontres multiples sur place, une équipe d'animation qui sait utiliser le milieu d'accueil et s'ouvrir sur l'extérieur.
- Recruter des Responsables, des animateurs attentifs aux demandes et aux intérêts des vacanciers. Cela se traduit par une formation organisée par l'APAJH 87, une réflexion préalable des équipes sur les personnes handicapées accueillies, des relations de confiance et d'écoute.
- Proposer des conditions de préparation et de réalisation de qualité. Cela se traduit par : des relations avec les familles et les établissements, un réel travail en amont de l'organisateur avec l'équipe, une organisation matérielle maîtrisée.

Bien que les séjours APAJH soient un moment privilégié dans la conquête de l'autonomie sociale, les équipes ne peuvent se substituer aux choix et aux responsabilités des parents et des professionnels des établissements.

L'APAJH, Association complémentaire de l'éducation, prône les valeurs laïques, de citoyenneté, de socialisation, d'inclusion, d'intégration et d'accessibilité.

L'APAJH Vacances-Loisirs, se veut organisateur engagé dans la vie sociale, culturelle et éducative, en défendant une conception des loisirs et des vacances, plaçant l'adulte au centre du dispositif.

**Dans le cadre du décret du 29 décembre 2005, l'APAJH 87
a obtenu l'agrément « Vacances adaptées organisées ».
Agrément R75-2023-01-04-00001
Membre de l'UNAT Île de France
Immatriculation ATOUT France IM 075120094 du 05/03/2024**



Surgères Le Relais

Charente-Maritime (17)

Surgères est une commune française située en Charente-Maritime à 25 minutes de la plage de Châtelailon et des marais Poitevins.

★ ★ ★ Activités possibles

Découverte du port de Marsans, du moulin de Beauregard, visite de La Rochelle et de son aquarium, visite de Rochefort-sur-Mer et de son chantier de l'Hermione, promenade en bateau...

Visite de Surgères et son enceinte médiévale, et des villages alentours (Vouhé, Vandré...)

Balade en barque à Arçais au cœur du marais poitevin.

Détente et baignade à Châtelailon plage.

Participation aux marchés, manifestations locales, et dégustations des produits locaux.



Accueil

6 vacanciers faible autonomie



Accompagnement, Animation

3 encadrants



Lieu de vie

Un gîte avec au total 5 chambres dont 2 à l'étage. (3 salles d'eau privatisées et 3 w.-c. dont 2 adaptés).



Transport

Au départ de Limoges en minibus. 1 ou 2 véhicules sur place.



Dates

Du samedi 28 juin au vendredi 4 juillet (7 jours/6 nuits)

Du samedi 5 au vendredi 11 juillet (7 jours/6 nuits)

Du samedi 19 au vendredi 25 juillet (7 jours/6 nuits)



Tarifs

1 655 €

(dont surcoût lié au handicap 834,12 €, la MDPH peut prendre en charge 75 % de ce montant - cf. page 6 - sur présentation du devis)



Allasac

Corrèze (19)

Allasac est un des nombreux sites touristiques du pays de Brive, situé au croisement de la Corrèze, du Périgord et du Quercy.



Activités possibles

Visites des petits villages tels que Collonges-la-Rouge pour y faire vos achats souvenirs.

Détente, baignade et pique-nique au lac de Vigeois (un tiralo est disponible pour les PMR).

Visite des jardins de Colette à Varetz (son labyrinthe et jardin des sens).

Participations aux fêtes locales ou balades aux marchés de producteurs. Dégustations des produits du terroir.

Restaurant au bord d'un lac (Masseret), train vapeur Martel...

Soirées barbecue, pétanque et musique au gîte.



Accueil

7 adultes semi-faible autonomie



Accompagnement, Animation

4 accompagnateurs



Lieu de vie

Ferme entièrement rénovée. 11 chambres dont 5 adaptées aux PMR au RDC. Terrasse avec salon de jardin. Jardin sécurisé.



Transport

Au départ de Limoges en minibus et voiture. 2 véhicules sur place.



Dates

Du samedi 21 au vendredi 27 juin (7 jours/6 nuits)



Tarifs

1 620 €

(dont surcoût lié au handicap 816,48 €, la MDPH peut prendre en charge 75 % de ce montant - cf. page 6 - sur présentation du devis)



Beaulieu-sur-Dordogne

Corrèze (19)

NOUVEAU !

Charmante cité médiévale de la Corrèze située au bord de la Dordogne à 50 minutes de Rocamadour, et 30 minutes de Martel.

★ ★ ★ Activités possibles

Visite de Beaulieu sur Dordogne en jouant, en flânant, et découvertes des superbes villages autour, tels que Curemonte, Carennac...

Balade en gabarre sur la Dordogne, ou en train vapeur au départ de Martel, visites de grottes, de fermes...

Farniente et détente au bord de la piscine ou sur les plages aménagées en bord de rivière.

Soirées pétanque et barbecue au gîte, restaurant...

Soirées festives organisées dans les villages alentours, participation aux marchés et dégustation des produits locaux.



7 vacanciers
semi - faible autonomie



4 encadrants



Vous séjournerez dans un magnifique gîte PMR de 6 chambres. Ce gîte dispose d'une terrasse donnant sur une belle piscine.



Au départ de Limoges en minibus.
2 véhicules sur place.



Du samedi 5
au vendredi 11 juillet
(7 jours/6 nuits)



1 680 €

(dont surcoût lié au handicap 582,96 €, la MDPH peut prendre en charge 75 % de ce montant - cf. page 6 - sur présentation du devis)



Surgères La Grange

Charente-Maritime (17)

Surgères est une commune française située en Charente-Maritime à 25 minutes de la plage de Châtelailion et des marais Poitevins.

Activités possibles

Découverte du port de Marsans, du moulin de Beauregard, visite de La Rochelle et de son aquarium, visite de Rochefort-sur-Mer et de son chantier de l'Hermione, promenade en bateau, ou encore visite de Zoo de la Palmyre...

Visite de Surgères et son enceinte médiévale, et des villages alentours (Vouhé, Vandré...).

Balade en barque à Arçais au cœur du marais poitevin.

Détente et baignade à Châtelailion plage.

Participation au marché, manifestations locales, et dégustations des produits locaux.



Accueil

5 adultes
semi - faible autonomie

Accompagnement, Animation

3 encadrants

Lieu de vie

Un gîte avec au total 5 chambres dont 2 à l'étage. (3 salles d'eau privatisées et 3 w.-c. dont 2 adaptés).



Transport

Au départ de Limoges en minibus et voiture.
1 ou 2 véhicules sur place.

Dates

Du samedi 12
au vendredi 18 juillet
(7 jours/6 nuits)

€ Tarifs

1695 €

(dont surcoût lié au handicap 854,28 €, la MDPH peut prendre en charge 75 % de ce montant - cf. page 6 - sur présentation du devis)



Grazac

Haute-Loire (43)

NOUVEAU !

Charmant petit village du Laurageais, avec le château de Verchères et un prieuré des XV^e et XVI^e siècles, proche d'Yssingeaux et du Puy-en-Velay.

Activités possibles

Train à vapeur Velay Express, Vélorail du Velay, Luge d'été Lugik Park.

Promenade, pique-nique, baignade, pédalo au barrage & Lac de Lavalette, parcs et jardins. Centre équestre Cheval des Hautes Terres.

Visites Musée des Manufactures de Dentelles et/ou de châteaux.

Visites et dégustations aux fermes du Brin d'Auvergne (bufflonne), La Pecorella (brebis), Treslement (chèvre et vaches), l'Escargot d'Yssi.

Farniente et détente au bord de la piscine, pétanque, billard, baby-foot, ping-pong, badminton, barbecue, raclette ou fondue au gîte, restaurant...

Soirées festives organisées dans les villages alentours, participation aux marchés et dégustation des produits locaux (Puy-en-Velay, Yssingeaux).



Accueil

7 vacanciers
semi - faible autonomie

Accompagnement, Animation

4 encadrants

Lieu de vie

Grand gîte sur 2 niveaux **avec ascenseur**, 6 chambres, 18 lits, cuisine, salle à manger, salle d'activité: billard, baby-foot, table de ping-pong. **Piscine chauffée et couverte**, **fauteuil de mise à l'eau PMR**, terrain de pétanque.

Transport

Au départ de Limoges en minibus et voiture.
2 véhicules sur place.

Dates

Du samedi 19
au vendredi 25 juillet
(7 jours/6 nuits)

Tarifs

1 800 €

(dont surcoût lié au handicap 907,20 €, la MDPH peut prendre en charge 75 % de ce montant - cf. page 6 - sur présentation du devis)



Saint-Clément

Corrèze (19)

NOUVEAU !

Accueil à la journée possible

Saint-Clément petit village tranquille, situé dans les campagnes corrésiennes. Bordé par la Vézère, il offre un paysage caractéristique du territoire entre prairies, taillis et châtaigneraies.



Projet

Nous vous proposons un atelier qui vise le bien-être de chacun. Cet atelier sera animé par l'équipe du séjour.



Activités possibles

Détente dans un environnement calme de la campagne.

Pique-nique, baignade et détente au bord du Lac de Seilhac, celui de Masseret ou de Vigeois (tir à lo).

Pêche au lac de Saint-Clément.

Mais aussi, dégustation des produits locaux (Charcuterie, tourteaux aux rillettes, pâtés de pommes de terre...).

Participation aux marchés de producteurs corréziens.

Barbecue au gîte.



Accueil

7 vacanciers
semi - faible autonomie
(dont 4 accueil à la journée)



Accompagnement, Animation

4 encadrants



Lieu de vie

Ancienne ferme entièrement rénovée:
5 chambres (11 lits)
dont 2 au RDC. Cuisine ouverte sur le séjour, salon de jardin, plancha. RDC adapté aux PMR.



Transport

Au départ de Limoges en minibus. 2 véhicules sur place.



Dates

Du mardi 1^{er} au vendredi 4 juillet
(4 jours/3 nuits)
Du mardi 15 au vendredi 18 juillet
(4 jours/3 nuits)



Tarifs

790 €

(dont surcoût lié au handicap 398,16 €, la MDPH peut prendre en charge 75 % de ce montant - cf. page 6 - sur présentation du devis)



Lourdes

Hautes-Pyrénées (65)

NOUVEAU !

Au cœur des Pyrénées, la ville haute s'établit autour d'un piton rocheux surmonté d'un château médiéval et la ville basse accueille les multiples basiliques religieuses du lieu de pèlerinage.

★ Activités possibles

Promenade, pique-nique, baignade, pédalo au Lac de Lourdes.
 Grotte de Bétharram visite en bateau & petit train.
 Visite de Lourdes, petit train touristique, musée de Cire, Le Petit Lourdes, Château fort Musée Pyrénéen, basiliques, funiculaire du Pic du Jer.
 Parc animalier zoo du Bon'Air, Donjon des Aigles, Zoo d'Asson.
 Visites et dégustations, Confiserie des Gaves, musée Choco-Story, ferme des Trois Corneilles (chèvre), Halles de Lourdes.
 Farniente et détente au bord de la piscine, barbecue, au gîte, restaurant...
 Soirées festives organisées dans les villages alentours, participation aux marchés et dégustation des produits locaux.



👤 Accueil

6 vacanciers
semi - faible autonomie

👨‍👩‍👧‍👦 Accompagnement, Animation

3 encadrants

🏠 Lieu de vie

Grand gîte sur 2 niveaux, 7 chambres dont 2 PMR, 9-10 lits, cuisine salle à manger, salon avec cheminée. Piscine et jacuzzi. Prairie et chevaux autour.



🚌 Transport

Au départ de Limoges en mini-bus. 1 ou 2 véhicules sur place.

📅 Dates

Du samedi 2
au vendredi 8 août
(7 jours/6 nuits)

€ Tarifs

1820 €

(dont surcoût lié au handicap 917,28 €, la MDPH peut prendre en charge 75 % de ce montant - cf. page 6 - sur présentation du devis)



Givrand

Vendée (85)

Givrand est une commune du centre ouest de la France située en Vendée, à 15 minutes des plages, en face de l'Île d'Yeu.



Projet

Découverte de la Vendée et de ses magnifiques plages : plages de Saint-Hilaire-de-Riez, de Saint-Gilles-Croix-de-vie...



Activités possibles

Visite de l'atelier de la sardine, du parc « Vendée miniatures », balade en bateau jusqu'à L'île d'Yeu.

Visite de l'île aux papillons, l'aquarium de Thalmont-Saint-Hilaire, du château de Talmont et participation aux spectacles de fauconnerie et de Chevalerie...

Participation aux marchés, dégustations des produits locaux.

Restaurant et soirées barbecue au gîte.



Accueil

7 adultes semi-faible autonomie



Accompagnement, Animation

3 accompagnateurs*

4 accompagnateurs**



Lieu de vie

Gîte entièrement adapté aux PMR qui se compose de 8 chambres individuelles, de 1 salle de bains, de 2 douches et d'une salle multi-activités de 25 m².



Transport

Au départ de Limoges en mini-bus et voiture. 2 véhicules sur place.



Dates

Du lundi 18 août au dimanche 24 août (7 jours/6 nuits)*

Du lundi 25 août au dimanche 29 août (5 jours/4 nuits)**

Séniors



Tarifs

1470 €* (dont surcoût lié au handicap 740,88 €, la MDPH peut prendre en charge 75 % de ce montant - cf. page 6 - sur présentation du devis)

1170 € (dont surcoût lié au handicap 589,68 €, la MDPH peut prendre en charge 75 % de ce montant - cf. page 6 - sur présentation du devis)**



Champagné Saint-Hilaire

Vienne (86)

Champagné Saint Hilaire est situé dans la Vienne à 30 km au sud de Poitiers.

Activités possibles

Visite de Poitiers, de son centre historique et de ses parcs et jardins (jardin des sens, jardin des plantes...)

Journée détente avec pique-nique au lac des 3 fontaines à Champagné (terrain de boules, minigolf...), et baignade aux étangs de Payré.

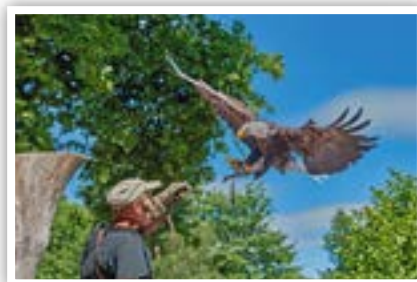
Participation aux différents rdv de l'été organisés autour de Poitiers : cinéma en plein air, bals, concerts...

Visite d'une chèvrerie, où vous pourrez visiter la salle de traite, caresser les chèvres et déguster le fromage.

Spectacle des aigles à Chauvigny.

Promenade en calèche autour du gîte avec Adeline.

Barbecue et soirées au gîte.



Accueil

7 vacanciers semi-autonomes

Accompagnement, Animation

4 encadrants*
3 encadrants**

Lieu de vie

Ancienne ferme rénovée. 5 chambres dont 2 au RDC adaptées au PMR. Terrasse, et jardin avec salon de jardin et Barbecue.



Transport

Au départ de Limoges en minibus et voiture. 2 véhicules sur place.

Dates

Du samedi 5
au vendredi 11 juillet
(7 jours/6 nuits)*
Du samedi 16
au vendredi 22 août
(7 jours/6 nuits)**

Séniors

Tarifs

1415 €* (dont surcoût lié au handicap 491 €, la MDPH peut prendre en charge 75 % de ce montant - cf. page 6 - sur présentation du devis)

1255 (dont surcoût lié au handicap 435,49 €, la MDPH peut prendre en charge 75 % de ce montant - cf. page 6 - sur présentation du devis)**



Sénailac Lauzès

Lot (46)

Sénailac-Lauzès est un petit village du Quercy, situé entre Cahors, Figeac et Gramat.



Activités possibles

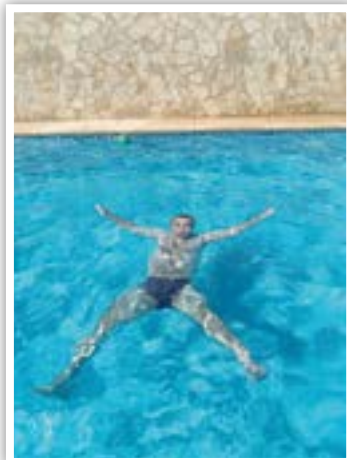
Découverte du Lot et de ses sites remarquables: Rocamadour, Cahors, le Gouffre de Padirac, Saint-Cirq-Lapopie, le château de Castelnaud, visite du parc animalier de Gramat, pique-nique au bord du Lot...

Baignade dans la **piscine** du gîte.

Participation aux manifestations locales: marchés de producteurs, fêtes...

Visites de fermes, dégustation de foie gras, de confits, de cèpes et pour les adeptes du fromage, des « Cabécous » de Rocamadour.

Soirées Barbecue au gîte.



Accueil

7 vacanciers semi-autonomes*
8 vacanciers semi-autonomes**



Accompagnement, Animation

3 encadrants



Lieu de vie

Gîte l'Oustal. Gîte de plain-pied avec **piscine**, terrasse ombragée. 7 chambres.



Transport

Au départ de Limoges en mini-bus et voiture. 2 véhicules sur place.



Dates

Du samedi 5
au vendredi 11 juillet
(7 jours/6 nuits)*
Du samedi 12
au vendredi 18 juillet
(7 jours/6 nuits)**
Du samedi 19
au vendredi 25 juillet
(7 jours/6 nuits)**

Séniors

**Possibilité
14 jours⁽¹⁾**



Tarifs

1420 €* (dont surcoût lié au handicap 492,74 €, la MDPH peut prendre en charge 75 % de ce montant - cf. page 6 - sur présentation du devis)

1235** (dont surcoût lié au handicap 428,55 €, la MDPH peut prendre en charge 75 % de ce montant - cf. page 6 - sur présentation du devis)

2355⁽¹⁾ (dont surcoût lié au handicap 817,19 €, la MDPH peut prendre en charge 75 % de ce montant - cf. page 6 - sur présentation du devis)



Saint-Paul-les-Dax

Landes (44)

Saint-Paul-les-Dax est une commune du Sud-Ouest de la France, située dans le département des Landes à 30 km de l'océan.

Activités possibles

Visite et découverte de Capbreton, Bayonne, Saint-Jean-de-Luz...

Détente sur les belles plages Landaises,

Une journée au calme avec pique-nique à la base de loisirs de Marsan (lac au milieu d'une forêt des pins, bar – restaurant).

Visite du parc animalier Océafaunia à Labenne, du musée Basque à Bayonne.

Soirée pétanque ou Boccia au gîte, barbecue, détente dans le **jacuzzi**.

Participation aux fêtes locales qui sont nombreuses en été.

Découverte de la gastronomie Landaise : jambon de Bayonne, gâteau Basque...



Accueil

7 vacanciers semi-autonomes

Accompagnement, Animation

3 encadrants

Lieu de vie

Ancienne Bergerie Basque rénovée de plain-pied avec 4 chambres avec au total 9 lits, entièrement adaptée.

Grand jardin avec salon et Barbecue, **jacuzzi**.

Transport

Au départ de Limoges en minibus et voiture.

2 véhicules sur place.

Dates

Du dimanche 6 au samedi 12 juillet (7 jours/6 nuits)

Du dimanche 13 au samedi 19 juillet (7 jours/6 nuits)

€ Tarifs

1520 €

(dont surcoût lié au handicap 527,44 €, la MDPH peut prendre en charge 75 % de ce montant - cf. page 6 - sur présentation du devis)



Barbâtre

Vendée (85)

Barbâtre est une commune française située dans le département de la Vendée en région Pays de la Loire.



Activités possibles

Découverte de l'Île, de son château et du musée de Noirmoutier.

Visite des marais salants, possibilité également d'une journée sur l'Île d'Yeu en bateau, et de la mini-ville à Lépine.

Participation aux marchés, manifestations locales Zumba et gym douce, et dégustations des produits locaux.

Visite de l'aquarium Sealand de Noirmoutier. Visite de l'île aux papillons, balade en petit train et pêche à pied sur la plage.

Détente dans le jardin du gîte, partie de Mölkky et soirées barbecue.



Accueil

9 vacanciers semi-autonomes



Accompagnement, Animation

3 encadrants



Lieu de vie



Grande maison indépendante idéalement située à 400 m de la plage et à 5 minutes à pied du village. 7 chambres, 12 lits au total, 3 salles de bains, 3 w.-c. Grand terrain arboré de 2000 m² avec salon de jardin.



Transport

En minibus et voiture au départ de Limoges. 2 véhicules sur place.



Dates

Du samedi 19 au vendredi 25 juillet (7 jours/6 nuits)

Du samedi 2 au vendredi 8 août (7 jours/6 nuits)



Tarifs

1320 €

(dont surcoût lié au handicap 458,04 €, la MDPH peut prendre en charge 75 % de ce montant - cf. page 6 - sur présentation du devis)



Lourdes

Hautes-Pyrénées (65)

NOUVEAU !

Au cœur des Pyrénées, la ville haute s'établit autour d'un piton rocheux surmonté d'un château médiéval et la ville basse accueille les multiples basiliques religieuses du lieu de pèlerinage.

Activités possibles

Promenade, pique-nique, baignade, pédalo au Lac de Lourdes.

Grotte de Bétharram visite en bateau & petit train.

Visite de Lourdes, petit train touristique, musée de Cire, Le Petit Lourdes, Château fort Musée Pyrénéen, basiliques, funiculaire du Pic du Jer.

Parc animalier zoo du Bon'Air, Donjon des Aigles, Zoo d'Asson.

Visites et dégustations, Confiserie des Gaves, musée Choco-Story, ferme des Trois Corneilles (chèvre), Halles de Lourdes

Farniente et détente au bord de la piscine, barbecue, au gîte, restaurant...

Soirées festives organisées dans les villages alentours, participation aux marchés et dégustation des produits locaux.



Accueil

7 vacanciers semi-autonomes

Accompagnement, Animation

3 encadrants

Lieu de vie

Grand gîte sur 2 niveaux, 7 chambres dont 2 PMR, 9-10 lits, cuisine salle à manger, salon avec cheminée. **Piscine et jacuzzi.** Prairie et chevaux autour.



Transport

Au départ de Limoges en minibus et voiture. 2 véhicules sur place.

Dates

Du samedi 19 au vendredi 25 juillet (7 jours/6 nuits)

Du samedi 26 juillet au vendredi 1^{er} août (7 jours/6 nuits)

Séniors

Tarifs

1620 €

(dont surcoût lié au handicap 562,14 €, la MDPH peut prendre en charge 75 % de ce montant - cf. page 6 - sur présentation du devis)



Saint-Clément *Détente à la ferme* Corrèze (19) *et gastronomie corrézienne*

Saint-Clément petit village tranquille, situé dans les campagnes corréziennes à 15 min. de Tulle et 30 min. de Brive.



Projet

Sur place, l'association « La Ferme de Mât » vous accueillera dans sa miniferme. Vous pourrez toucher, soigner et nourrir les lapins, les agneaux, les vaches et animaux de la basse-cour.



Activités possibles

Pique-nique et détente au bord du Lac de Seilhac ou celui de Masseret.

Visite des villages classés plus beaux villages de France tels Collonges-la-Rouge, Curemonte, Ségur-le-Château, Turenne...

Participation aux animations locales: nombreux marchés de producteurs où l'on déguste des produits locaux (Charcuterie, tourteaux aux rillettes, pâtés de pommes de terre...)



NOUVEAU !

*Accueil à la journée possible
Nous contacter*



Accueil

8 vacanciers semi-autonomes



Accompagnement, Animation

3 encadrants



Lieu de vie

Ancienne ferme entièrement rénovée: 5 chambres (11 lits) dont 2 au RDC adaptées aux PMR. Cuisine ouverte sur le séjour, salon de jardin, plancha.



Transport

Au départ de Limoges en minibus et voiture. 2 véhicules sur place.



Dates

Du samedi 19 au vendredi 25 juillet (7 jours/6 nuits)



Tarifs

1 130 €

(dont surcoût lié au handicap 392,11 €, la MDPH peut prendre en charge 75 % de ce montant - cf. page 6 - sur présentation du devis)



Grazac

Haute-Loire (43)

NOUVEAU !



Charmant petit village du Laurageais, avec le château de Verchères et un prieuré des XV^e et XVI^e siècles, proche d'Yssingeaux et du Puy-en Velay.

Activités possibles

Train à vapeur Velay Express, Vélorail du Velay, Luge d'été Lugik Park.

Promenade, pique-nique, baignade, pédalo au barrage & Lac de Lavalette, parcs et jardins. Centre équestre Cheval des Hautes Terres.

Visites Musée des Manufactures de Dentelles et/ou de châteaux.

Visites et dégustations aux fermes du Brin d'Auvergne (bufflonne), La Pecorella (brebis), Treslement (chèvre et vaches), l'Escargot d'Yssi.

Farniente et détente au bord de **la piscine, pétanque, billard, baby-foot**, ping-pong, badminton, **barbecue**, raclette ou fondue au gîte, restaurant...

Soirées festives organisées dans les villages alentours, participation aux marchés et dégustation des produits locaux (Puy-en-Velay, Yssingeaux).



Accueil

8 vacanciers semi-autonomes

Accompagnement, Animation

3 encadrants

Lieu de vie

Magnifique gîte sur 2 niveaux avec ascenseur, 6 chambres, 18 lits, cuisine, salle à manger, salle d'activité: **billard, baby-foot, table de ping-pong. Piscine chauffée et couverte, fauteuil de mise à l'eau PMR**, terrain de pétanque.

Transport

Au départ de Limoges en minibus et voiture. 2 véhicules sur place.

Dates

Du samedi 26 juillet au vendredi 1^{er} août (7 jours/6 nuits)

Tarifs

1430 €

(dont surcoût lié au handicap 496,21 €, la MDPH peut prendre en charge 75 % de ce montant - cf. page 6 - sur présentation du devis)



Limerzel

Morbihan (56)

Limerzel est une petite commune située dans le Morbihan en Bretagne, à une quarantaine de kilomètres de Vannes.



Activités possibles

Visite des grandes villes de Vannes, Nantes, Saint-Nazaire avec son réputé port mais également les petits villages bretons, Questembert, Rochefort en Terre...

Découverte du parc de la Préhistoire à Malansac, balade en bateau électrique à Roche Bernard.

Baignade dans la piscine chauffée du gîte.

Découverte des plages de la Bretagne.

Participation aux fêtes locales qui sont nombreuses et aux marchés alentours.

Dégustation des fameuses crêpes bretonnes, les Kouign Amann, les palets et fars bretons...



Accueil

8 vacanciers semi-autonomes



Accompagnement, Animation

3 animateurs



Lieu de vie



Magnifique gîte en pierre, rénové et adapté à l'accueil de groupes,

Avec piscine

avec **une piscine intérieure chauffée**. Il est composé de 5 chambres de 2 ou 3 lits chacune (dont 2 en RDC adaptées aux PMR).



Transport

Au départ de Limoges en minibus et voiture. 2 véhicules sur place.



Dates

Du samedi 26 juillet au vendredi 1^{er} août (7 jours/6 nuits)

Du samedi 2 au vendredi 8 août (7 jours/6 nuits)

Du samedi 23 au vendredi 29 août (7 jours/6 nuits)



Tarifs

1 280 €

(dont surcoût lié au handicap 444,16 €, la MDPH peut prendre en charge 75 % de ce montant - cf. page 6 - sur présentation du devis)



Surgères Le Relais

Charente-Maritime (17)

Surgères est une commune française située en Charente-Maritime à 25 minutes de la plage de Châtelailion et des marais Poitevins.

Activités possibles

Découverte du port de Marsans, du moulin de Beauregard, visite de La Rochelle et de son aquarium, visite de Rochefort-sur-Mer et de son chantier de l'Hermione, promenade en bateau...

Visite de Surgères et son enceinte médiévale, et des villages alentours (Vouhé, Vandré...).

Balade en barque à Arçais au cœur du marais poitevin.

Détente et baignade à Châtelailion plage.

Participation au marché, manifestations locales, et dégustations des produits locaux.



Accueil

6 adultes
semi-autonomes/autonomes

Accompagnement, Animation

2 encadrants

Lieu de vie

Un gîte avec au total 5 chambres dont 2 à l'étage. 4 personnes PMR possibles. (3 salles d'eau privatisées et 3 w.-c. dont 2 adaptés).



Transport

Au départ de Limoges en minibus et voiture. 2 véhicules sur place.

Dates

Du samedi 12
au vendredi 18 juillet
(7 jours/6 nuits)

Tarifs

1315 €

(dont surcoût lié au handicap 456,31 €, la MDPH peut prendre en charge 75 % de ce montant - cf. page 6 - sur présentation du devis)



Saint-Georges-d'Oléron

Charente-Maritime (17)

St-Georges-d'Oléron est une commune située sur l'île d'Oléron.



Activités possibles

Découverte de l'île, de ses ports et villes ostréicoles : Château d'Oléron, son port, sa citadelle et ses cabanes multicolores, La Cotinière, la Bréeles-Bains...

Visites possibles : le marais aux oiseaux à Dolus, Le Port des Salines à Grand Village, de Brouage, sans oublier au large, Fort Boyard, Saint-Denis-d'Oléron où se dresse le phare de Chassiron...

Journée à La Rochelle : aller-retour en bateau.

Participation aux fêtes locales qui sont nombreuses (marchés nocturnes, les petits concerts).

Vous pourrez, également, profiter de la magnifique plage de grand village pour vous baigner et vous détendre au soleil.

Dégustation des produits locaux, huîtres, moules, caramels au beurre salé...



Accueil

6 vacanciers semi-autonomes/
autonomes



Accompagnement, Animation

2 encadrants



Lieu de vie

2 Maisons mitoyennes
rénovées sur ter-
rain clos. Au total :
6 chambres. Atten-
tion certaines chambres sont à
l'étage. Terrasse de 55 m² avec
meubler de jardin et barbecue.



Transport

Au départ de Limoges
en minibus. 1 véhicule sur
place.



Dates

Du samedi 19
au vendredi 25 juillet
(7 jours/6 nuits)

Du samedi 2
au vendredi 8 août
(7 jours/6 nuits)



Tarifs

1 285 €

(dont surcoût lié au handicap 445,90 €, la MDPH
peut prendre en charge 75 % de ce montant
- cf. page 6 - sur présentation du devis)



Barbâtre *L'Île de Noirmoutier*

Vendée (85)

Barbâtre est une commune française située dans le département de la Vendée en région Pays de la Loire.

Activités possibles

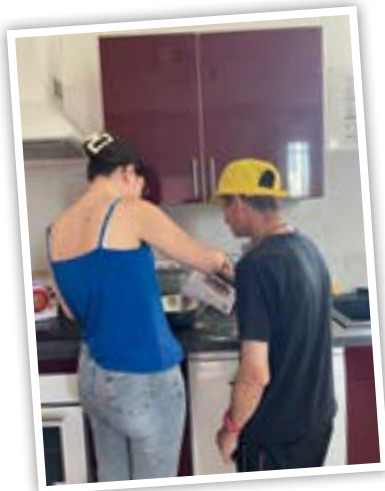
Découverte de l'île, de son château et du musée de Noirmoutier.

Visite des marais salants, possibilité également d'une journée sur l'île d'Yeu en bateau, et de la mini-ville à Lépine.

Participation aux marchés, manifestations locales Zumba et gym douce, et dégustations des produits locaux.

Visite de l'aquarium Sealand de Noirmoutier. Visite de l'île aux papillons, balade en petit train et pêche à pied sur la plage.

Détente dans le jardin du gîte, partie de Molkky et soirées barbecue.



Accueil

10 vacanciers semi-autonomes/ autonomes



Accompagnement, Animation

3 encadrants



Lieu de vie



Grande maison indépendante idéalement située à 400 m

de la plage et à 5 minutes à pied du village. 7 chambres, 12 lits au total, 3 salles de bains, 3 w.-c. Grand terrain arboré de 2000 m² avec salon de jardin.



Transport

En minibus et voiture au départ de Limoges. 2 véhicules sur place.



Dates

Du samedi 26 juillet au vendredi 1^{er} août (7 jours/6 nuits)



Tarifs

1 125 €

(dont surcoût lié au handicap 390,38 €, la MDPH peut prendre en charge 75 % de ce montant - cf. page 6 - sur présentation du devis)



Sénailac Lauzès

Lot (46)

Sénailac-Lauzès est un petit village du Quercy, situé entre Cahors, Figeac et Gramat.



Activités possibles

Découverte du Lot et de ses sites remarquables: Rocamadour, Cahors, le Gouffre de Padirac, Saint-Cirq-Lapopie, le château de Castelnaud, visite du parc animalier de Gramat, pique-nique au bord du Lot...

Baignade dans la **piscine** du gîte.

Participation aux manifestations locales: marchés de producteurs, fêtes...

Visites de fermes, dégustation de foie gras, de confits, de cèpes et pour les adeptes du fromage, des « Cabécous » de Rocamadour.

Soirées Barbecue au gîte.



Accueil

9 vacanciers semi-autonomes/
autonomes



Accompagnement, Animation

3 encadrants



Lieu de vie

Gîte l'Oustal. Gîte de plain-pied avec **piscine**, terrasse ombragée. 7 chambres.



Transport

Au départ de Limoges
en minibus et voiture.
2 véhicules sur place.



Dates

Du samedi 26 juillet
au vendredi 1^{er} août
(7 jours/6 nuits)



Tarifs

1 185 €

(dont surcoût lié au handicap 411,20 €, la MDPH
peut prendre en charge 75 % de ce montant
- cf. page 6 - sur présentation du devis)



Les Epesses *Parc Puy du Fou*

Vendée (85)

Les Epesses est une commune de Vendée située à 3 km du Puy du Fou.



Projet

Participation à 2 journées au Parc du Puy du Fou.



Activités possibles

Découverte de la région : Visite de Cholet à 30 minutes du gîte et/ou de Nantes.

Balade et pique-nique à Coran autour de la base de Loisirs de l'écoterie.

Pêche à Montilliers avec l'association La Gaule Montéglésienne.

Visite de parcs : parc oriental Japonais de Monlévirer ou Terra Botanica ou Jardin Camifolia.

Pédalo au lac de la Tricherie, balade sur une barque dans les marais Poitevin.

Détente et farniente au bord de la piscine du gîte sur des chaises longues.

Participation aux fêtes locales et aux marchés où vous pourrez déguster la brioche vendéenne.



Accueil

7 vacanciers semi-autonomes/ autonomes



Accompagnement, Animation

2 encadrants



Lieu de vie

Maison récente avec grand jardin et piscine hors sol chauffée et clôturée.



Transport

Au départ de Limoges en minibus.

1 véhicule sur place.



Dates

Du samedi 16 au vendredi 22 août (7 jours/6 nuits)



Tarifs

1 275 €

(dont surcoût lié au handicap 442,43 €, la MDPH peut prendre en charge 75 % de ce montant - cf. page 6 - sur présentation du devis)



Soirées barbecue, pétanque au gîte, restaurant.



Marquixanes

Pyrénées-Orientales (66)

Marquixanes est située dans la région de l'Occitanie, dans le sud de la France à 34 kilomètres de Perpignan et tout près des Pyrénées.



Activités possibles

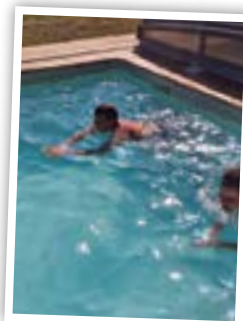
Visite de villages et sites incroyables : Prades, Ille-sur-Têt, Pic du Canigou, Gorges de la Fou, Château de Quéribus ou encore de Perepertuse.

Visite de Perpignan en petit train, balade en train jaune...

Possibilité d'aller à la mer, vers Canet en Roussillon, ou de se baigner au Lac des Escoumes à quelques kilomètres du gîte.

Soirées à thème au gîte, barbecue.

Dégustation des spécialités catalanes.



Accueil

10 adultes semi-autonomes/autonomes



Accompagnement, Animation

3 accompagnateurs



Lieu de vie

Gîte de 15 personnes avec piscine. Il est composé d'un gîte de 10 et d'un gîte de 5 qui peuvent communiquer ensemble. Au total 6 chambres (3 chambres de 2 lits simples et 3 chambres de 3 lits simples). Vue imprenable sur le massif du Canigou !



Transport

Au départ de Limoges en minibus et voiture. 2 véhicules sur place.



Dates

Du samedi 23 au vendredi 29 août (7 jours/6 nuits)



Tarifs

1 130 €

(dont surcoût lié au handicap 392,11 €, la MDPH peut prendre en charge 75 % de ce montant - cf. page 6 - sur présentation du devis)



Barbâtre

Vendée (85)

Barbâtre est une commune française située dans le département de la Vendée en région Pays de la Loire.

Activités possibles

Découverte de l'Île, de son château et du musée de Noirmoutier.

Visite des marais salants, possibilité également d'une journée sur l'Île d'Yeu en bateau, et de la mini-ville à Lépine.

Participation aux marchés, manifestations locales Zumba et gym douce, et dégustations des produits locaux.

Visite de l'aquarium Sealand de Noirmoutier. Visite de l'île aux papillons, balade en petit train et pêche à pied sur la plage.

Détente dans le jardin du gîte, partie de Molkky et soirées barbecue.



Accueil

11 vacanciers autonomes

Accompagnement, Animation

3 encadrants

Lieu de vie



Grande maison indépendante idéalement située à 400 m de la plage et à 5 minutes à pied du village. 7 chambres, 12 lits au total, 3 salles de bains, 3 w.-c. Grand terrain arboré de 2000 m² avec salon de jardin.



Transport

En minibus et voiture au départ de Limoges. 2 véhicules sur place.

Dates

Du samedi 12
au vendredi 18 juillet
(7 jours/6 nuits)

Tarifs

1 120 €

(dont surcoût lié au handicap 362,88 €, la MDPH peut prendre en charge 75 % de ce montant - cf. page 6 - sur présentation du devis)



Onesse-Laharie *Séjour en chambres individuelles*

Landes (40)

Onesse-Laharie, village des Landes situé à 20 km des plages de Mimizan et Contis.



Activités possibles

Découverte des landes et de ses belles plages sur lesquelles vous pourrez vous détendre.

Possibilité de randonnées à vélo ou à pied sur les sentiers littoraux et forestiers, de visites du Phare de Contis, de la ferme fantastique, du musée des landes d'Antan...

Détente, farniente et pique-nique au bord du lac d'Aureilhan – Mimizan.

Pédalo, bateau électrique, paddle ou canoë, sont possibles également.

Participation aux marchés de Contis ou St Julien en Borne, et dégustation de produits locaux.

Balade dans la station balnéaire de Mimizan plage où vous pourrez faire vos achats souvenirs et déguster une bonne glace artisanale.

Soirées organisées dans les villages, au restaurant, ou encore au gîte autour d'un barbecue.



Accueil

6 vacanciers autonomes



Accompagnement, Animation

2 encadrants



Lieu de vie

170 m² - 2 gîtes sur 1000 m² de terrain. En tout 7 chambres, 3 salles d'eau, 3 w.-c., 1 salle à manger-salon de 46 m², 1 grande cuisine, 1 cuisine-salle à manger, 1 grande terrasse avec barbecue.



Transport

Au départ de Limoges en minibus.



Dates

Du samedi 26 juillet au vendredi 1^{er} août (7 jours/6 nuits)



Tarifs

1350 €

(dont surcoût lié au handicap 437,40 €, la MDPH peut prendre en charge 75 % de ce montant - cf. page 6 - sur présentation du devis)



Argelès

Pyrénées-Orientales (66)

Argelès est située dans les Pyrénées Orientales, à 20 km au Sud de Perpignan, dans le Languedoc Roussillon, une des régions les plus ensoleillées de France aux portes de l'Espagne et près de l'Andorre.

★ Activités possibles

Découverte des villes d'Argelès, de Collioure ou encore de Port Vendres. Possibilité de passer une journée en Espagne.

Participation aux nombreuses animations ludiques et sportives (soirées, tournois de pétanque, tennis, foot...) prévues dans le camping.

Détente, farniente et baignade à la plage ou sur le bord de la piscine du camping.

Participation aux manifestations locales (fêtes, marchés...).

Découverte de la cuisine méditerranéenne.



👤 Accueil

7 vacanciers autonomes

👨‍👩‍👧‍👦 Accompagnement, Animation

2 encadrants

🏠 Lieu de vie

Camping « Au flamenco » avec piscine et animations. 2 mobiles homes de 3 chambres 10 lits au total. Couples possibles.

🚌 Transport

En minibus aller/retour de Limoges. 1 véhicule sur place.

📅 Dates

Du samedi 2
au vendredi 8 août
(7 jours/6 nuits)

Du samedi 16
au vendredi 22 août
(7 jours/6 nuits)

18-30
ans

€ Tarifs

1310 €

(dont surcoût lié au handicap 424,44 €, la MDPH peut prendre en charge 75 % de ce montant - cf. page 6 - sur présentation du devis)



Grazac

Haute-Loire (43)

NOUVEAU !

Charmant petit village du Laurageais, avec le château de Verchères et un prieuré des XV^e et XVI^e siècles, proche d'Yssingeaux et du Puy-en-Velay.



Activités possibles

Train à vapeur Velay Express, Vélorail du Velay, Luge d'été Lugik Park.

Promenade, pique-nique, baignade, pédalo au barrage & Lac de Lavalette, parcs et jardins. Centre équestre Cheval des Hautes Terres.

Visites Musée des Manufactures de Dentelles et/ou de châteaux.

Visites et dégustations aux fermes du Brin d'Auvergne (bufflonne), La Pecorella (brebis), Treslement (chèvre et vaches), l'Escargot d'Yssi.

Farniente et détente au bord de la **piscine, pétanque, billard, baby-foot, ping-pong, badminton, barbecue**, raclette ou fondue au gîte, restaurant...

Soirées festives organisées dans les villages alentours, participation aux marchés et dégustation des produits locaux (Puy-en-Velay, Yssingeaux).



Accueil

11 vacanciers autonomes



Accompagnement, Animation

3 encadrants



Lieu de vie

Magnifique gîte sur 2 niveaux **avec ascenseur**, 6 chambres, 18 lits, cuisine, salle à manger, salle d'activité: billard, baby-foot, table de ping-pong. **Piscine chauffée et couverte**, **fauteuil de mise à l'eau PMR**, terrain de pétanque.



Transport

Au départ de Limoges en minibus et voiture. 2 véhicules sur place.



Dates

Du samedi 2
au vendredi 15 août
(14 jours/13 nuits)



Tarifs

2010 €

(dont surcoût lié au handicap 651,24 €, la MDPH peut prendre en charge 75 % de ce montant - cf. page 6 - sur présentation du devis)



Sénailac Lauzès

Lot (46)

Sénailac-Lauzès est un petit village du Quercy, situé entre Cahors, Figeac et Gramat.

Activités possibles

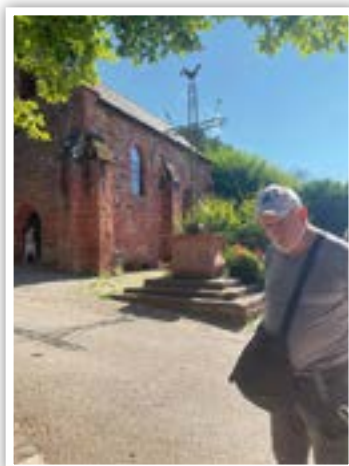
Découverte du Lot et de ses sites remarquables: Rocamadour, Cahors, le Gouffre de Padirac, Saint-Cirq-Lapopie, le château de Castelnaud, visite de la Forêt des singes à Rocamadour, pique-nique au bord du Lot...

Baignade dans la **piscine** du gîte.

Participation aux manifestations locales: marchés de producteurs, fêtes...

Visites de fermes, dégustation de foie gras, de confits, de cèpes et pour les adeptes du fromage, des « Cabécous » de Rocamadour.

Soirées Barbecue au gîte.



Accueil

9 vacanciers autonomes seniors

Accompagnement, Animation

3 encadrants

Lieu de vie

Gîte l'Oustal. Gîte de plain-pied avec **piscine**, terrasse ombragée. 7 chambres.

Transport

Au départ de Limoges en minibus et voiture. 2 véhicules sur place.

Dates

Du samedi 2 au vendredi 8 août (7 jours/6 nuits)

Tarifs

1 180 €

(dont surcoût lié au handicap 382,32 €, la MDPH peut prendre en charge 75 % de ce montant - cf. page 6 - sur présentation du devis)





Saint-Sernin

Ardèche (07)

NOUVEAU !

Saint-Sernin est une commune de l'Ardèche, idéalement située à 10 min d'Aubenas et 15 min de Vallon Pont d'Arc.



Activités possibles

Farniente et détente au bord de l'Ardèche sur les plages de Vogüé, Balazuc... mais aussi au gîte sur le bord de la piscine.

Visite des beaux villages de Vogüé, Balazuc, Ailhon, balade dans les gorges...

Visite de la Grotte ornée de Pont d'Arc (site inscrit au patrimoine mondial de l'Unesco), de la Chocolaterie Pierre Chauvet, du parc Animalier de Lussas, du musée Alphonse Daudet...

Soirées pétanque et barbecue au gîte, restaurant, ou à la ferme Théâtre à Lablachère (spectacle de chansons Françaises)

Soirées festives organisées dans les villages alentours, participation aux marchés et dégustation des produits locaux (Nougats, mousse ardéchoise ou tarte ardéchoise...)



Accueil

7 vacanciers autonomes



Accompagnement, Animation

2 encadrants



Lieu de vie

Vous séjournerez dans une grande maison climatisée tout confort avec **une piscine privée chauffée, un jacuzzi**, une terrasse + barbecue.

Au total 5 chambres avec toutes une salle d'eau soit un total de 10 lits.



Transport

Au départ de Limoges en minibus.

1 véhicule sur place.



Dates

Du samedi 2
au vendredi 8 août
(7 jours/6 nuits)



Tarifs

1375 €

(dont surcoût lié au handicap 445,50 €, la MDPH peut prendre en charge 75 % de ce montant - cf. page 6 - sur présentation du devis)



Les Mathes

Charente-Maritime (17)

Les Mathes est une commune située dans le département de la Charente Maritime à quelques kilomètres de Saint-Palais-sur-Mer et Royan.

Activités possibles

Découverte et promenade de la Charente-Maritime: plages de sable fin, sentiers côtiers, port de plaisance...

Visite des lieux touristiques: Zoo de la Palmyre, Phare de la Coubre, Royan, Saint-Palais-sur-mer, Saint-Georges-de-Didonne, Talmont-sur-Gironde, Mornac-sur-Seudre...

Pêche à pied, Détente sur les nombreuses plages de la côte sauvage.

Promenade en bateau autour du phare de Corduan.

Dégustation des produits locaux: moule frite, huîtres...

Participation aux marchés, aux concerts du moment...

Soirée pétanque barbecue au gîte, restaurant sur le port de Royan balade nocturne à Saint-Palais-sur-Mer...



Accueil

7 vacanciers autonomes

Accompagnement, Animation

2 encadrants

Lieu de vie

Maison de 6 chambres dont une chambre PMR avec salle d'eau. Les autres chambres sont à l'étage. Jardin clos avec un salon de jardin et Barbecue.



Transport

Au départ de Limoges en minibus. 1 Véhicule sur place.

Dates

Du dimanche 3 au samedi 9 août (7 jours/6 nuits)

Du dimanche 10 au samedi 16 août (7 jours/6 nuits)

Du dimanche 17 au samedi 23 août (7 jours/6 nuits)



Tarifs

1095 €

(dont surcoût lié au handicap 354,78 €, la MDPH peut prendre en charge 75 % de ce montant - cf. page 6 - sur présentation du devis)



Brousses et Villaret

Aude (11)

Charmant petit village de l'Aude, dans la Montagne Noire, Brousses-et-Villaret prend place à une vingtaine de kilomètres de Carcassonne et de sa cité médiévale.



Activités possibles

Visite de Carcassonne, Castelnaudary, gouffre géant de Cabrespine,... Promenade, pique-nique et baignade dans des lacs aménagés.

Découverte et visite des châteaux Cathares, balade en bateau-mouche à Castelnaudary.

Farniente et détente au bord de la piscine.

Soirées pétanque et barbecue au gîte, restaurant...

Soirées festives organisées dans les villages alentours, participation aux marchés et dégustation des produits locaux (Cassoulet de Castelnaudary).



Accueil

7 vacanciers autonomes



Accompagnement, Animation

2 encadrants



Lieu de vie

Vous séjournerez à « Just au bout du chemin ». Grand gîte sur 2 étages, 6 chambres, 3 salles d'eau, 3 w.-c. , 1 grand salon, 1 cuisine aménagée, 1 salle à manger spacieuse. Il dispose aussi d'une pool house avec **piscine chauffée**, cuisine d'été avec plancha, et terrain de pétanque. **Attention!** certaines chambres sont au 2^e étage.



Transport

Au départ de Limoges en minibus. 1 véhicule sur place.



Dates

Du samedi 9 au vendredi 15 août (7 jours/6 nuits)

Du samedi 16 au vendredi 22 août (7 jours/6 nuits)



Tarifs

1 185 €

(dont surcoût lié au handicap 383,94 €, la MDPH peut prendre en charge 75 % de ce montant - cf. page 6 - sur présentation du devis)



Calonge

(Espagne)

Calonge se situe en Catalogne sur la Costa Brava. Cette ville médiévale est proche de Palamos, Llore de mar et à 1 h 15 de Barcelone.

★ Activités possibles

Découverte de la Costa Brava, avec de nombreuses visites possibles : visite des villes médiévales de Calonge, Pals, Perratalada... des ports de plaisance de San Feliu de Guixols, Palamos, des villages de pêcheurs...

Farniente sur les belles plages catalanes ou dans les superbes caillanques de la côte, aux eaux limpides.

Excursion sur les Iles Medes possible, à partir de l'Estartit.

Participations à des marchés en journée ou nocturnes, de soirées festives dans un bar à tapas, restaurant...

Dégustation de la cuisine méditerranéennes : spécialités locales à base de poisson, charcuterie espagnole, crème catalane...



Accueil

7 vacanciers autonomes

Accompagnement, Animation

2 encadrants

Lieu de vie

Très grande et, très belle maison avec 5 chambres, 3 salle de bains. Le gîte dispose espace extérieur avec piscine, un salon de jardin, barbecue, des chaises longues...



Transport

Au départ de Limoges en minibus. 1 véhicule sur place.

Dates

Du samedi 9 au vendredi 22 août (14 jours/13 nuits)

€ Tarifs

2470 €

(dont surcoût lié au handicap 800,28 €, la MDPH peut prendre en charge 75 % de ce montant - cf. page 6 - sur présentation du devis)



Les Epesses *Parc Puy du Fou*

Vendée (85)

Les Epesses est une commune de Vendée située à 3 km du Puy du Fou.



Projet

Participation à 2 journées au Parc du Puy du Fou.



Activités possibles

Découverte de la région : Visite de Cholet à 30 minutes du gîte et/ou de Nantes.

Balade et pique-nique à Coran autour de la base de Loisirs de l'écoterie.

Pêche à Montilliers avec l'association La Gaule Montéglésienne.

Visite de parcs : parc oriental Japonais de Monlévirer ou Terra Botanica ou Jardin Camifolia.

Pédalo au lac de la Tricherie.

Détente et farniente au bord de **la piscine** du gîte sur des chaises longues.

Participation aux fêtes locales et aux marchés où vous pourrez déguster la brioche vendéenne.

Soirées barbecue, pétanque au gîte, restaurant.



Accueil

7 vacanciers autonomes



Accompagnement, Animation

2 encadrants



Lieu de vie

Maison récente avec grand jardin et **piscine hors sol chauffée** et clôturée.



Transport

Au départ de Limoges en minibus. 1 véhicule sur place.



Dates

Du samedi 9 au vendredi 15 août (7 jours/6 nuits)



Tarifs

1 275 €

(dont surcoût lié au handicap 413,10 €, la MDPH peut prendre en charge 75 % de ce montant - cf. page 6 - sur présentation du devis)



Limerzel

Morbihan (56)

Limerzel est une petite commune située dans le Morbihan en Bretagne, à une quarantaine de kilomètres de Vannes.

Activités possibles

Visite des grandes villes de Vannes, Nantes, Saint-Nazaire avec son réputé port mais également les petits villages bretons, Questembert, Rochefort en Terre...

Découverte du parc de la Préhistoire à Malansac, balade en bateau électrique à Roche Bernard.

Baignade dans la piscine chauffée du gîte.

Découverte des plages de la Bretagne.

Participation aux fêtes locales qui sont nombreuses et aux marchés alentours.

Dégustation des fameuses crêpes bretonnes, les Kouign Amann, les palets et fars bretons...



Accueil

7 vacanciers autonomes

Accompagnement, Animation

2 animateurs

Lieu de vie

Magnifique gîte en pierre, rénové et adapté à l'accueil de groupes, **avec une piscine intérieure chauffée.** Il est composé de 5 chambres de 2 ou 3 lits chacune.



Transport

Au départ de Limoges en minibus.
1 véhicule sur place.

Dates

Du samedi 9
au vendredi 15 août
(7 jours/6 nuits)

Du samedi 16
au vendredi 22 août
(7 jours/6 nuits)

€ Tarifs

1170 €

(dont surcoût lié au handicap 379,08 €, la MDPH peut prendre en charge 75 % de ce montant - cf. page 6 - sur présentation du devis)



La Rochelle à Puilboreau

Charente-Maritime (17)

Puilboreau est une commune rattachée à La Rochelle, capitale de la Charente-Maritime qui est nichée au cœur de la façade atlantique.



Activités possibles

Balade, baignade, farniente et pêche à pied sur la belle plage de sable fin de Châtelailon.

Visite du port de plaisance avec possibilité de départ en bateau pour l'île d'Aix en passant à proximité de Fort Boyard.

Visite de La Rochelle: son vieux port, ses 2 tours, ses rues à l'architecture préservée et son aquarium unique.

Participation aux marchés et fêtes locales où vous dégusterez les produits de la mer.

Participation également aux concerts « sorties de plage » organisés à Châtelailon, tous les mardis soirs.

Et, enfin, participation aux animations du camping: aquagym, blind test, soirées dansantes, karaoké, cabaret, soirées moules frites...



Accueil

7 vacanciers autonomes



Accompagnement, Animation

2 encadrants



Lieu de vie

2 mobile-homes de 3 chambres au camping « Le Beaulieu », aux portes de La Rochelle. Au total 10 chambres. Le camping dispose d'un **espace aquatique**.



Transport

Au départ de Limoges en minibus.
1 véhicule sur place.



Dates

Du samedi 26 juillet
au vendredi 1^{er} août
(7 jours/6 nuits)

Du samedi 9
au vendredi 15 août
(7 jours/6 nuits)



Tarifs

1 240 €

(dont surcoût lié au handicap 401,76 €, la MDPH peut prendre en charge 75 % de ce montant - cf. page 6 - sur présentation du devis)



Villiers-Saint-Orien *Bien-être et détente* + 1 journée à Paris

Eure-et-Loir (28)

Villiers-Saint-Orien est un petit village français, situé dans le département d'Eure-et-Loir à 1 h 30 de Paris.

★★★ Activités possibles

Découverte de Villiers Saint Orien, Orléans, Chartres... visite des sites mégalithiques de Saint Piat et Maintenon, balade en bateau sur la Loire, pique-nique au bord de l'eau, visite du village des boîtes aux lettres.

Journées et soirées détente au gîte dans le **spa**.

Journée au parc aquatique de Brou. Bassins aquatiques, aires de jeux, ludo parc, barbecue, aire de pique-nique.

Participation aux marchés locaux, visite de la macaronnerie de Chartres, visite de la maison pique assiette.

Soirée au restaurant, soirée illuminations et spectacles nocturnes à Chartres (d'avril à octobre).

Excursion d'une journée à Paris.



Accueil

7 adultes autonomes

Accompagnement, Animation

2 encadrants

Lieu de vie

Gîte de 230 m² tout confort. 6 chambres au total dont 7 au RDC. 2 salle d'eau dont une PMR. Le gîte dispose d'un espace extérieur avec salon de jardin et d'une salle bien être (**spa et sauna**).



Transport

Au départ de Limoges en minibus.
1 véhicule sur place.

Dates

Du samedi 9
au vendredi 15 août
(7 jours/6 nuits)

€ Tarifs

1 245 €

(dont surcoût lié au handicap 403,38 €, la MDPH peut prendre en charge 75 % de ce montant - cf. page 6 - sur présentation du devis)



Lourdes

Hautes-Pyrénées (65)

NOUVEAU !

Au cœur des Pyrénées, la ville haute s'établit autour d'un piton rocheux surmonté d'un château médiéval et la ville basse accueille les multiples basiliques religieuses du lieu de pèlerinage.



Activités possibles

Promenade, pique-nique, baignade, pédalo au Lac de Lourdes.

Grotte de Bétharram visite en bateau & petit train.

Visite de Lourdes, petit train touristique, musée de Cire, Le Petit Lourdes, Château fort Musée Pyrénéen, basiliques, funiculaire du Pic du Jer.

Parc animalier zoo du Bon'Air, Donjon des Aigles, Zoo d'Asson.

Visites et dégustations, Confiserie des Gaves, musée Choco-Story, ferme des Trois Corneilles (chèvre), Halles de Lourdes

Farniente et détente au bord de la piscine, barbecue, au gîte, restaurant...

Soirées festives organisées dans les villages alentours, participation aux marchés et dégustation des produits locaux.



Accueil

7 vacanciers autonomes



Accompagnement, Animation

2 encadrants



Lieu de vie

Grand gîte sur 2 niveaux, 7 chambres dont 2 PMR, 9-10 lits, cuisine salle à manger, salon avec cheminée. **Piscine et jacuzzi.** Prairie et chevaux autour.



Transport

Au départ de Limoges en minibus.

1 véhicule sur place.



Dates

Du samedi 9 au vendredi 15 août (7 jours/6 nuits)



Tarifs

1 280 €

(dont surcoût lié au handicap 414,72 €, la MDPH peut prendre en charge 75 % de ce montant - cf. page 6 - sur présentation du devis)



Saint-Palais-sur-Mer

Charente-Maritime (17)

NOUVEAU !

Saint-Palais-sur-Mer est située en Charente-Maritime à 4 km de Royan. C'est une ville très animée en été.

★ ★ Activités possibles

Découverte et promenade dans le décor verdoyant de la Charente-Maritime : Plages de sable fin, sentiers côtiers, port de plaisance...

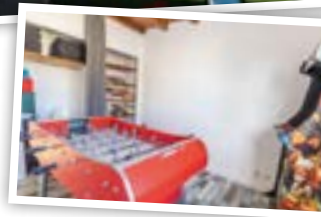
Visite des lieux touristiques : Zoo de la Palmyre, Phare de Cordouan, île d'Oléron, Aquarium de La Rochelle...

Découverte du charmant village de Talmont/Gironde.

Pêche à pied, détente sur les nombreuses plages de la côte sauvage.

Promenade en bateau autour de l'île d'Oléron et vélo sur le sentier des douaniers de Saint-Palais.

Dégustation des produits locaux, marchés à la Palmyre ou à Royan, soirées festives, restaurant, Luna park...



Accueil

12 vacanciers autonomes



Accompagnement, Animation

3 encadrants



Lieu de vie

Villa de 7 chambres avec un espace barbecue, **une piscine chauffée, baby foot, fléchettes.**



Transport

Au départ de Limoges en minibus et voiture. 2 véhicules sur place.



Dates

Du dimanche 10 août au samedi 23 août (14 jours/13 nuits)



Tarifs

1975 €

(dont surcoût lié au handicap 639,90 €, la MDPH peut prendre en charge 75 % de ce montant - cf. page 6 - sur présentation du devis)



Ampuria Brava

(Espagne)

NOUVEAU !

Ampuria brava est une station balnéaire animée de la Costa brava, située dans la baie de Rosas.



Activités possibles

Découverte de la région: Visite de l'Escala (ancien village de pêcheurs), St Marti (petit village fortifié), les ruines d'Ampuries, Pals (village médiéval, la Bisbal (capitale de la céramique), Rosas...

Farniente sur les belles plages de San Pere Pescador, Ampuria brava, détente au bord de la piscine du camping, participation aux activités nombreuses proposées sur place.

Excursion sur les Iles Medes possibles, à partir de l'Estartit ou journée à l'aquabrava (grand parc aquatique)

Participations à des marchés, à des soirées festives, restaurant.

Dégustation de la cuisine catalane: paella, charcuterie espagnole, crème catalane...



Accueil

7 adultes autonomes 18-30 ans



Accompagnement, Animation

2 encadrants



Lieu de vie

Vous serez hébergées dans 2 mobile-homes 3 chambres dans le camping Castell Mar est situé à **400 m de la plage**. Celui-ci dispose de 2 **piscines** et proposent de nombreuses activités.



Transport

Au départ de Limoges en minibus



Dates

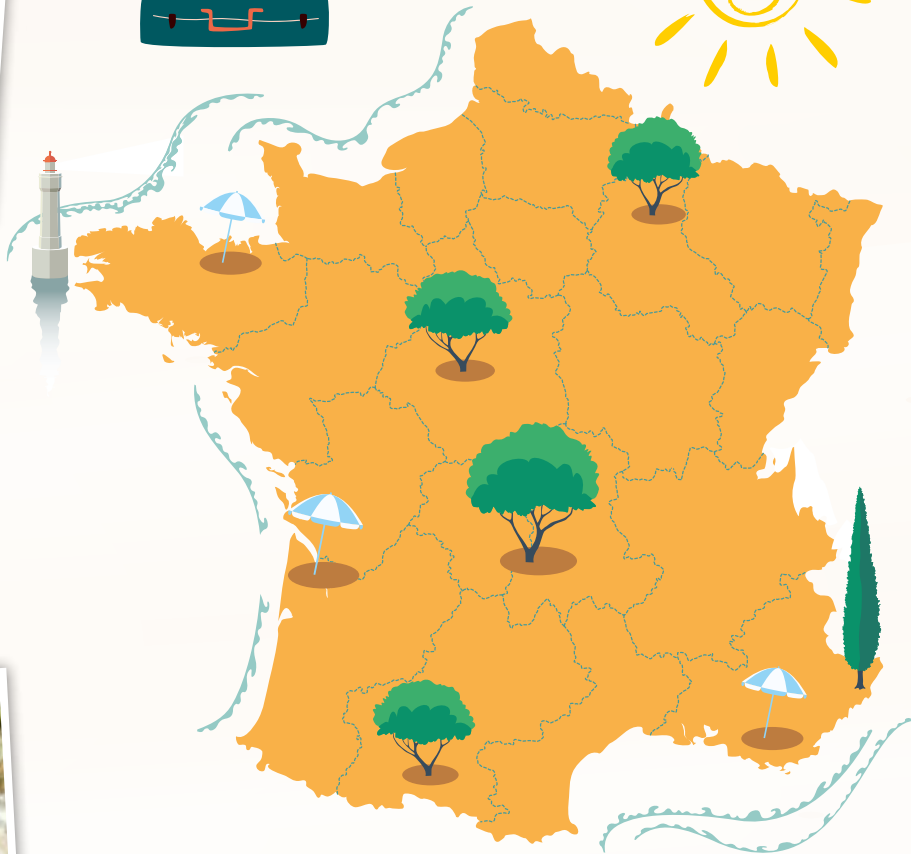
Du samedi 2 au samedi 9 août (8 jours/7 nuits)

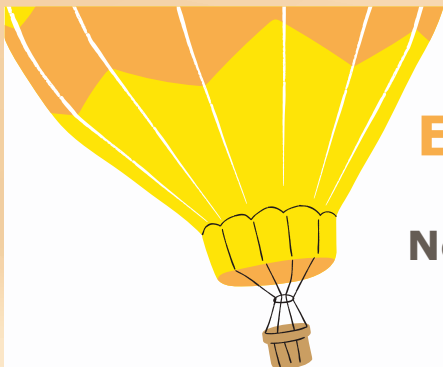


Tarifs

1530 €

(dont surcoût lié au handicap 495,72 €, la MDPH peut prendre en charge 75 % de ce montant - cf. page 6 - sur présentation du devis)





ET SI VOUS PARTIEZ EN VACANCES EN FAMILLE ?

Nous vous proposons de partir en famille à côté d'un séjour **APAJH 87** pour bénéficier des temps d'activité adaptés et accompagnés !



Hébergement à proximité



Vous pouvez rejoindre le groupe de vacanciers la journée pour partager les temps de repas et d'activités.



Nous vous aidons à chercher une location pour vous et votre famille !



Nous adaptons l'accompagnement en fonction de vos besoins (transports, accompagnateurs, etc).



Séjour adapté à Surgères (17) par exemple

+ LES BONUS

Prendre du temps en famille quand vous le souhaitez dans la journée!

Permettre aux aidants d'avoir un relais et un temps de répit.

Vivre une aventure différente ensemble !



LES AIDES FINANCIÈRES

Vous pouvez bénéficier :

- d'une aide de la **MDPH** dans le cadre de la CPH
- d'une aide de l'**ANCV** (30% du séjour pour les personnes valides et 45% pour les non-valides).



Chaque séjour est adapté et conçu **SUR MESURE** !



CONTACTEZ-NOUS ! Nous étudierons tout projet avec un devis à la clé.

PROGRAMMATION DES WEEK-ENDS ET MINI-SÉJOURS - 1^{er} semestre 2025

MOIS	AUTONOMIE	VACANCIERS + ENCADRANTS	THÈMES	LIEUX	DATES	PRIX
Février	Faible Autonomie	5+3 (*)	 Gastronomie à la ferme: Week-end détente à la ferme: après midi soins aux animaux, dégustation des produits locaux et vous fêterez la chandeleur.	Gîte à St Clément (19)	Du samedi 8 au dimanche 9 février (2 jours – 1 nuit)	480 €
	Semi-autonome	8+3	 Activités hivernales: Cité de l'accordéon + salon de thé à Tulle. Activité détente au gîte: jeux, activités manuelles et dégustation de crêpes pour fêter la chandeleur. Journée au Mont-Dore possible selon la météo, restaurant...	Gîte de St Clément (19)	Du mardi 25 au vendredi 28 février (4 jours – 3 nuits)	540 €
Mars	Semi autonome/ autonome	7+3	 Thé dansant: Activité détente, visites, restaurant. Thé dansant le dimanche après-midi aux Mélodies de Nacres.	Gîte de St Clément (19)	Du vendredi 7 au dimanche 9 mars (3 jours – 2 nuits)	490 €
	Faible Autonomie	5+3 (*)	 Thé dansant: Activité détente et visites le samedi. Repas festif le samedi soir. Thé dansant le dimanche après-midi aux Mélodies de Nacres.	Gîte de St Clément (19)	Du samedi 22 au dimanche 23 mars (2 jours – 1 nuit)	490 €
Avril	Semi autonome/ autonome	7+2	 Séjour méditerranéen: Découverte de la région autour de Perpignan, de ses paysages, de la gastronomie méditerranéenne. Possibilité d'une excursion en Espagne.	Gîte à Corneilla del Vercol (66)	Du samedi 19 au vendredi 25 avril (7 jours -6 nuits)	1 100 €
	Faible Autonomie	5+3 (*)	 Pâques à la ferme: Après -midi soins aux animaux, chasse aux œufs à la ferme, activités manuelles de Pâques, visite de Brive et dégustation des chocolats dans le salon de thé chez Lamy.	Gîte de St Clément (19)	Du samedi 19 avril au mardi 22 avril (4 jours – 3 nuits)	605 €
Mai	Semi autonome/ autonome	7+2	 Parc Asterix (à 20 min du gîte). Journée au parc sur la journée du samedi. Possibilité de pétanque sur le boulodrome du gîte, visite du Château de Chantilly, de la cité médiévale de Selis, et vous pourrez aussi rendre visite aux animaux de la ferme (Chevaux, poneys, petits cochons...)	Hébergement de charme à Baron (60)	Du vendredi 16 au dimanche 18 mai (3 jours – 2 nuits)	660 €
Juin	Semi autonome/ autonome	7+2	 Aquarium de La Rochelle: Vous serez hébergés en mobile-home dans un camping avec piscine. Visite de l'aquarium de La Rochelle et restaurant. Possibilité de balade et pêche à pied sur la plage, visite de La Rochelle.	Camping à Puilboreau (17)	Du vendredi 13 au dimanche 15 juin (3 jours – 2 nuits)	480 €
	Semi-autonome	6+3	 Zoo la Palmyre: Vous serez hébergés en mobile-home dans un camping avec piscine. Visite du zoo de la Palmyre et restaurant. Possibilité de Balade et pêche à pied sur la plage, visite de St Palais/ Mer et Royan.	St Palais/Mer (17)	Du vendredi 20 au dimanche 22 juin (3 jours – 2 nuits)	480 €

Adultes à faible autonomie: Personnes ayant besoin d'une aide à la toilette et/ou pour les déplacements. Elles ont besoin d'un encadrement rapproché voir permanent. Leur accueil nécessite des locaux appropriés. Elles ne parlent généralement pas et peuvent utiliser une communication non verbale et très complexe. Elles sont souvent accueillies dans des FAM ou des MAS.

Adultes semi autonomes: Personnes ayant besoin d'une aide partielle dans les actes de la vie quotidienne (ex: guidance à la toilette). Elles sont généralement accueillies en foyer de vie.

(*) possibilité d'accueil à la journée

Adultes Semi-Autonomes/autonomes: Personnes autonomes dans les actes de la vie quotidienne avec stimulation. Elles peuvent avoir besoin d'une aide pour gérer leur argent de poche. Elles sont fatigables et/ou ont un rythme lent et ne travaillent généralement pas.

Adultes autonomes: Personnes totalement autonomes dans les actes de la vie quotidienne. Ces personnes s'intègrent facilement à la vie en collectivité et dans un contexte nouveau. Personnes dynamiques. Elles travaillent souvent en ESAT.



Service Vacances Loisirs - 44, rue Rhin et Danube - 87280 Limoges
Tél. 05 55 37 87 23 - Fax: 05 55 37 62 91
Mail : svl@apajh87.fr - Site : www.apajh87.fr